

# MONTHLY MEMBERSHIP PROGRESS REPORT

SEDE ITALY

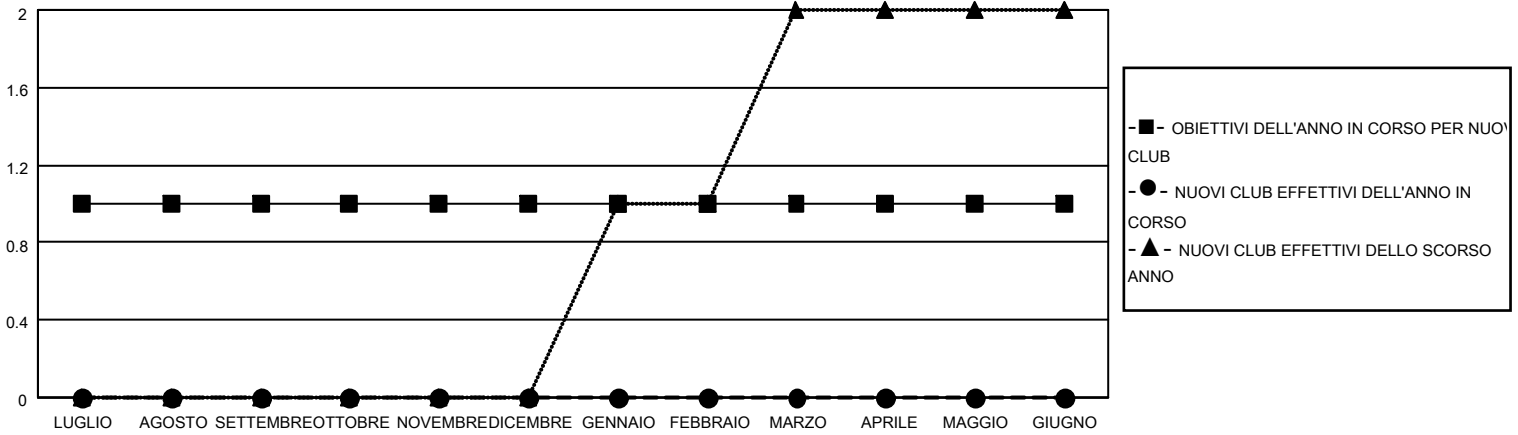
District 108IA2

Results as of: 8/31/2023

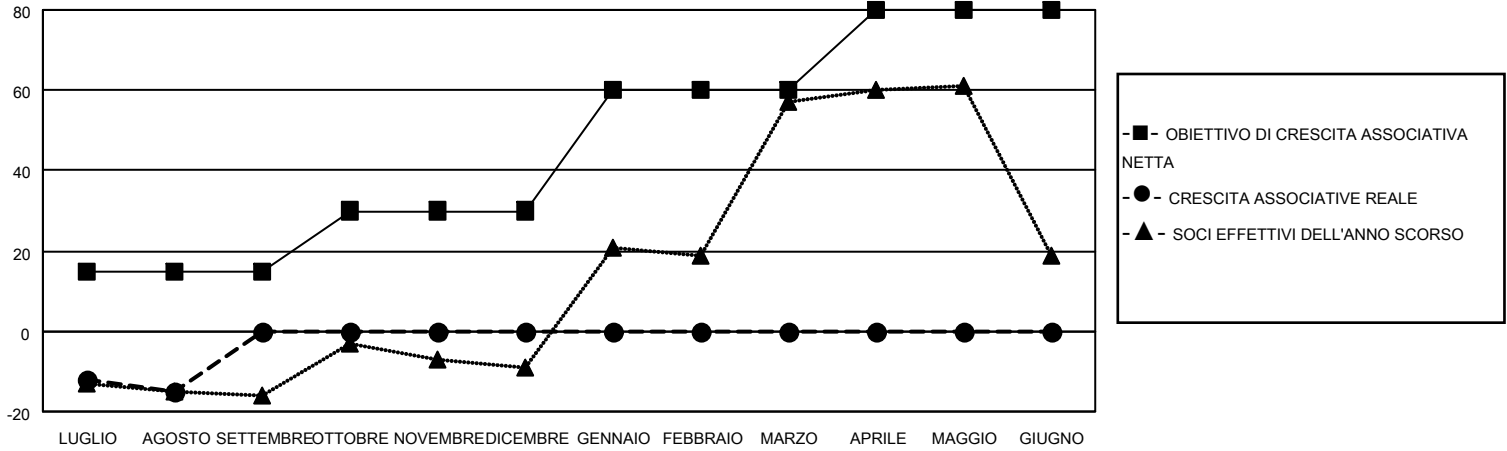
Club			
RISULTATI PER 2023-2024			
TRIMESTRE	OBIETTIVO PER NUOVI CLUB	NUOVI CLUB	CLUB CANCELLATI
LUGLIO/AGOSTO/SETTEMBRE	1	0	1
OTTOBRE/NOVEMBRE/DICEMBR	0	0	0
F. GENNAIO/FEBBRAIO/MARZO	0	0	0
APRILE/MAGGIO/GIUGNO	0	0	0

Soci			
RISULTATI PER 2023-2024			
TRIMESTRE	OBIETTIVO DI CRESCITA ASSOCIATIVA NETTA	CRESCITA ASSOCIATIVE REALE	SOCI DIMESSI EFFETTIVI (inclusi quelli trasferiti)
LUGLIO/AGOSTO/SETTEMBRE	15	31	37
OTTOBRE/NOVEMBRE/DICEMBR	15	0	0
F. GENNAIO/FEBBRAIO/MARZO	30	0	0
APRILE/MAGGIO/GIUGNO	20	0	0

CUMULATIVO DEGLI OBIETTIVI E NUOVI CLUB EFFETTIVI



CUMULATIVO DEGLI OBIETTIVI E SOCI EFFETTIVI



CLUB CANCELLATI: 1	12 CLUBS OF 70 HA/HANNO AGGIUNTO 1 O PIU' SOCI NUOVI	<u>DISTRIBUZIONE DEL SESSO</u>	
<u>SOCI DIMESSI</u>		UOMO	1,195 (66.35%)
DEFUNTI	0	DONNA	606 (33.65%)
CLUB CANCELLATO	0	NON BINARY	0 (0.00%)
ALTRO	37	PREFER NOT TO ANSWER	0 (0.00%)
<b>TOTALE</b>	<b>37</b>	NUMERO TOTALE DEI SOCI APPARTENENTI A NUCLEI FAMILIARI	142
	<a href="#">CLICCARE QUI PER I DATI ASSOCIATIVI CUMULATIVI</a>	SOCI FAMILIARI PAGANTI LA METÀ DELLE QUOTE	73